

Étiquette adhésive

Article : **EIS GARANTIE (Etiquette d'Identification Sécurisée)**

Généralités : Etiquette scellé-sécurité* personnalisée à la demande (en noir uniquement).

*Pour une utilisation optimale, attendez 24 heures après la pose.

Utilisation : Construction idéale pour application à faible ou haut niveau de sécurité, et fortement conseillée pour prévenir toutes modifications ou interventions sur un matériel. Comme par exemple pour les ordinateurs, les tableaux électriques etc... Le but est de laisser, en cas d'arrachage, l'emprunte géométrique d'un échiquier aussi bien sur le support que sur l'étiquette elle-même.

Construction : Film polyester argent métallisé épaisseur 65 microns/m² +/- 10%.
Adhésif acrylique permanent à base solvant 20-23 microns +/- 3%. Agressif, haute performance.
Protecteur kraft semi-blanchi avec traitement anti-décollement de l'étiquette.
AVANTAGE : Le top-coat permet le repiquage par films transfert thermique "cire" et "cire-résine".
Durée de vie extérieure : Film (2 ans), coating (jaunit à la lumière du jour).
Température minimale d'application : +0°C. Température d'utilisation : de -40°C à +150°C.

Dimensions : Taille de l'étiquette : largeur 24 mm, hauteur 12 mm, pas à l'étiquette 3,63 mm.
Pose en largeur : 1.
Déroulement extérieur.
Mandrin carton diamètre intérieur 42 mm.
Conditionnement : Pack 3 000 par bobine de 1 000 étiquettes.
Pack 6 000 par bobine de 2 000 étiquettes.

Exemple :

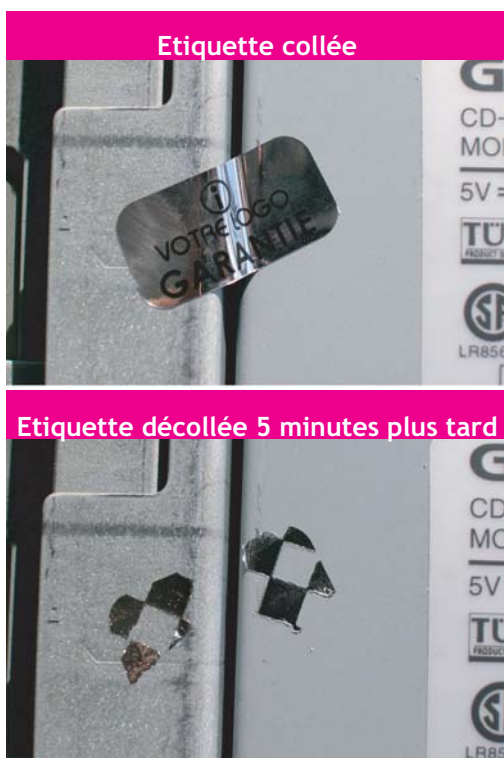


Photo :

